



# wirenboard

Решения для автоматизации

2022

# Контроллер Wiren Board 7

для систем автоматизации и мониторинга

## Аппаратная часть

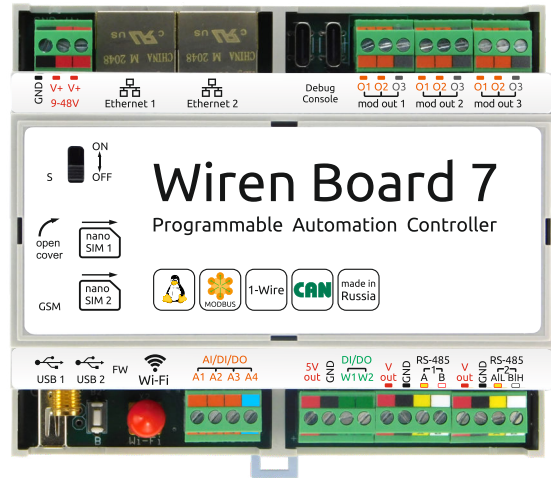
- 4-ядерный ARM Cortex A7 1.2 ГГц
- RAM 1 или 2 Гбайт
- Внутренний накопитель eMMC  
eMMC 8 или 64 Гбайт
- Слот для Micro SD до 25 Мбайт/с
- USB сетевая карта для быстрой настройки контроллера

## Встроенное ПО

- ОС Debian Linux с root-доступом
- ПО Wiren Board для любых задач
- Можно собрать образ прошивки со своим или нашим ПО

## Интерфейсы и коммуникации

- 2 x Ethernet 10/100
- 1 x USB Host
- Wi-Fi 802.11n (AP, client)
- Bluetooth 4.0
- 2 x RS-485: Modbus RTU и др. протоколы
- 1 x CAN
- 6 универсальных входов/выходов аналоговые, дискретные и 1-Wire



# 19 400₽

Розничная цена Wiren Board 7  
в стандартной комплектации

## 4G (LTE) модем

Резервный или основной канал связи

- 2 SIM-карты
- Отправка SMS
- 3G/4G (до 150 Мбит/с)

## Питание

- от 9 до 48 В постоянного тока
- Вход для резервного питания
- Питание по Ethernet (Passive PoE)
- Встроенные модули резервного питания



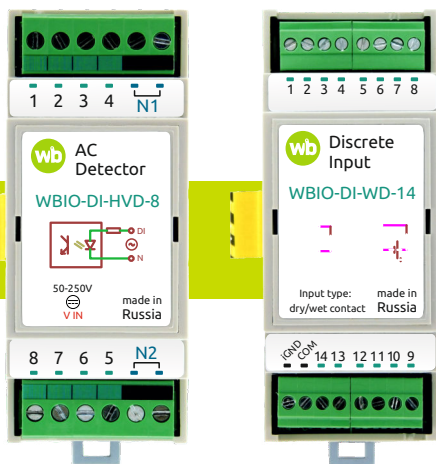
**Wiren Board 6** - недорогой контроллер  
для типовых задач автоматизации

- Встроенное открытое ПО с ОС Debian Linux
- ARM Cortex A7 1 ядро 800 МГц
- RAM 512 Мбайт / eMMC 8 Гбайт
- Подходят модули от Wiren Board 7

# 14 900₽

Розничная цена  
Wiren Board 6

# Модульный подход к возможностям



## Модули ввода-вывода WBIO

Стыкуемые модули позволяют добавлять до 128 портов ввода/вывода к контроллеру.

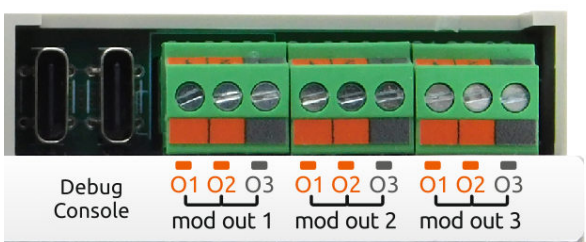
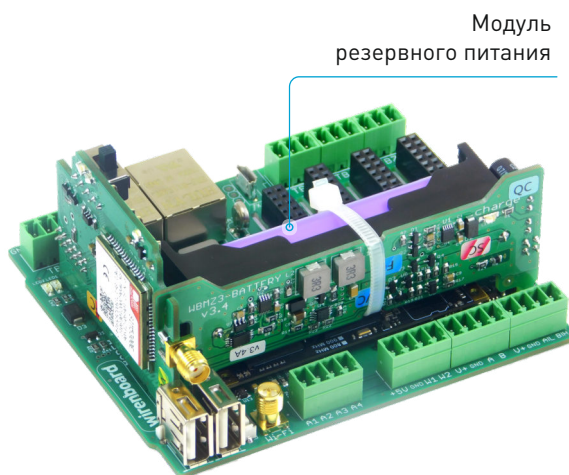
- Дискретные и аналоговые входы-выходы
- Механические и твёрдотельные реле
- Детекторы сетевого напряжения

от 2 000 ₺

## Модули резервного питания

Встроенный источник бесперебойного питания, который питает контроллер, модули расширения, WBIO, а также устройства, подключённые к USB и клеммам Vout.

2 200 ₺

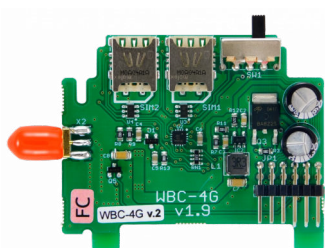


Клеммы для подключения внешних устройств к модулям расширения

## Модули расширения

Четыре модуля расширения устанавливаются в разъёмы внутри корпуса контроллера.

- Дополнительные входы и выходы
- eBUS, KNX, OpenTherm, Z-Wave, Zigbee, GPS



4G модем



Zigbee

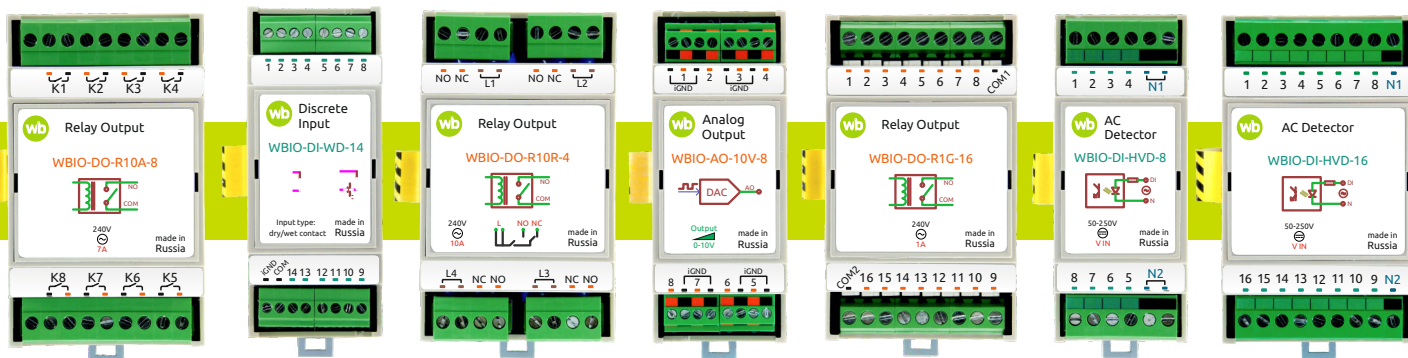


KNX



RS-232

# Модули WBIO



<b>WBIO-DO-R10R-4</b>	4 выхода с реле 10 А специальной конфигурации (SPCO) для управления приводами роллет	2 900 ₺
<b>WBIO-DO-R10A-8</b>	8 выходов с механическими реле (SPST) 7 А	2 900 ₺
<b>WBIO-DO-SSR-8</b>	8 дискретных выходов с твёрдотельными реле (оптореле, SPST, до 40 В) на низкое напряжение	2 000 ₺
<b>WBIO-DO-R1G-16</b>	16 выходов с механическими реле (SPST, 1 А), объединёнными в две группы	5 000 ₺
<b>WBIO-DI-HVD-8</b>	8 каналов наличия сетевого напряжения (230 В)	2 200 ₺
<b>WBIO-DI-HVD-16</b>	16 каналов наличия сетевого напряжения (230 В)	3 300 ₺
<b>WBIO-AO-10V-8</b>	8 аналоговых выходов 0-10 В	3 700 ₺
<b>WBIO-AI-DV-12</b>	12 (6 дифф.) аналоговых входов 0-3В, -50..+50 В; есть модификация на 12 входов 4-20 мА	3 500 ₺
<b>WBIO-DI-WD-14</b>	14 универсальных дискретных входов. 2 режима работы: «сухой контакт» и наличие напряжения 12/24 В	2 500 ₺



# Внутренние модули расширения



Модули расширения - небольшие платы, устанавливаемые внутрь контроллера. Они расширяют функциональность контроллера, добавляя дополнительные интерфейсы.

Wiren Board 6 имеет четыре слота для подключения модулей расширения. Для трех из этих модулей выведено по 3 внешних клеммника: см. клеммные блоки MOD OUT 1, MOD OUT 2, MOD OUT 3.

<b>WBE2R-R-ZIGBEE</b>	Интерфейс Zigbee (2,4 ГГц)	2 000 ₺
<b>WBE2-I-RS232</b>	Интерфейс RS-232	700 ₺
<b>WBE2-I-KNX</b>	Интерфейс KNX TP	5 000 ₺
<b>WBE2-I-RS485-ISO</b>	Дополнительный изолированный RS-485	1 200 ₺
<b>WBE2-I-1-WIRE</b>	Дополнительный интерфейс 1-Wire	700 ₺
<b>WBE2-DO-R6C-1</b>	1 релейный выход (NO, SPST)	700 ₺
<b>WBE2-DO-OC-2</b>	2 выхода типа «открытый коллектор»	700 ₺
<b>WBE2-DI-DR-3</b>	3 входа типа «сухой контакт»	700 ₺
<b>WBE2-DO-SSR-2</b>	2 выхода типа «сухой контакт» (оптореле)	700 ₺
<b>WBE2R-R-GPS</b>	GPS/Glonass с сигналом точного времени	1 900 ₺
<b>WBE2S-MICROSD</b>	Слот под карту памяти формата microSD	1 000 ₺
<b>WBE2-I-EBUS, WBE2-I-OPENTHERM</b>	Управления электрическими и газовыми котлами по протоколу eBus и OpenTherm	3 500 ₺
<b>WBC-NB</b>	NB-IoT модем	3 500 ₺
<b>WBC-4G v.2</b>	4G (LTE) модем	3 300 ₺
<b>WBMZ4-SUPERCAP</b>	Модуль резервного питания на ионисторах	2 200 ₺
<b>WBMZ4-BATTERY</b>	Модуль резервного питания на Li-ion аккумуляторе	2 200 ₺

# Поддерживаемые устройства

## Modbus RTU (RS-485)

- Датчики, модули ввода-вывода и управления освещением Wiren Board
- Широкий спектр промышленных модулей ввода-вывода и другого оборудования: Advantech, ОВЕН, ICP-DAS и пр.

## KNX (EIB)

- Поддерживает как KNX TP (KNX шина), так и KNX IP
- Широкий выбор устройств KNX для автоматизации жилой и коммерческой недвижимости
- Контроллер работает как шлюз KNX IP

## Счётчики

- Меркурий, Милур, Нева, Энергомера
- Счётчики с импульсным выходом, Пульсар RS-485
- Счётчики, работающие по протоколам DLMS/COSEM, ГОСТ МЭК 61107, СПОДЭС (ГОСТ Р 58940-2020)

## Z-Wave

- Сертифицированный пакет программного обеспечения, поддерживающий Z-Wave Plus
- Более 1000 совместимых беспроводных устройств

## Zigbee

- Работа через мост zigbee2mqtt
- Широкий модельный ряд совместимых беспроводных устройств

## Прочее

- Котлы, работающие по протоколам eBUS и OpenTherm
- Приводы штор Akko AM82, Dooya DT82, WinDeco, Somfy SDN

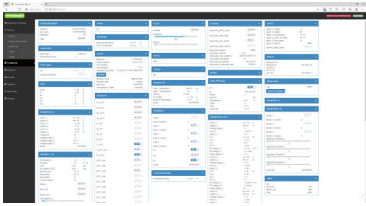


ГОСТ МЭК 61107



# Пользовательский интерфейс

## Веб-интерфейс контроллера Wiren Board



Панель с данными

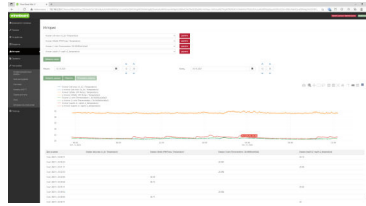
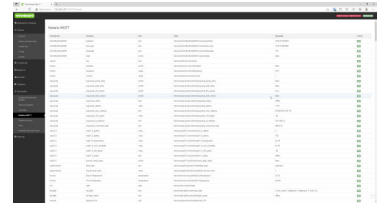
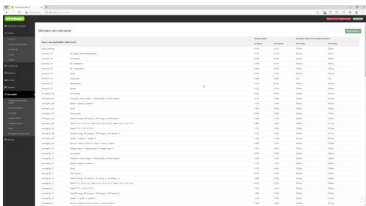


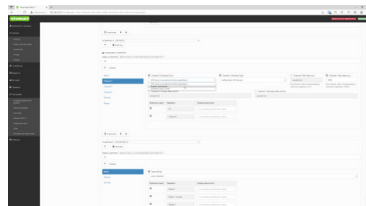
График измерений



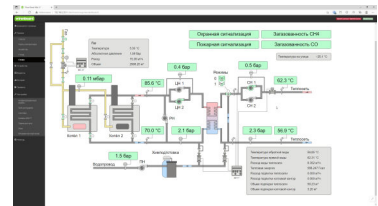
Каналы MQTT-брокера



Метрики шины RS-485



Настройка диммера



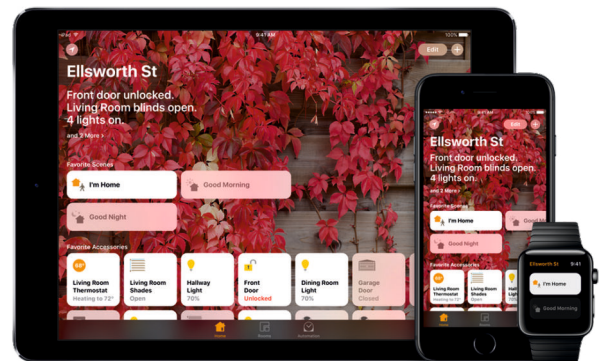
Интерактивная  
мнемосхема

## ПО других производителей



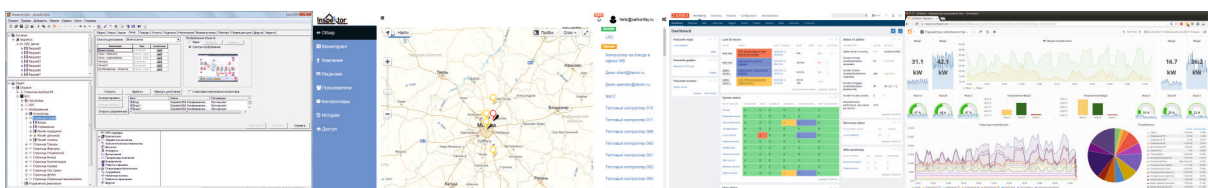
### Iridium Mobile

Платформа для управления Умным домом и устройствами IoT



### Apple HomeKit

Полный контроль посредством вашего iPhone



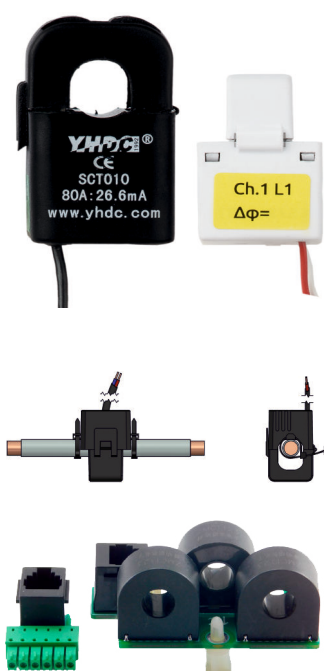
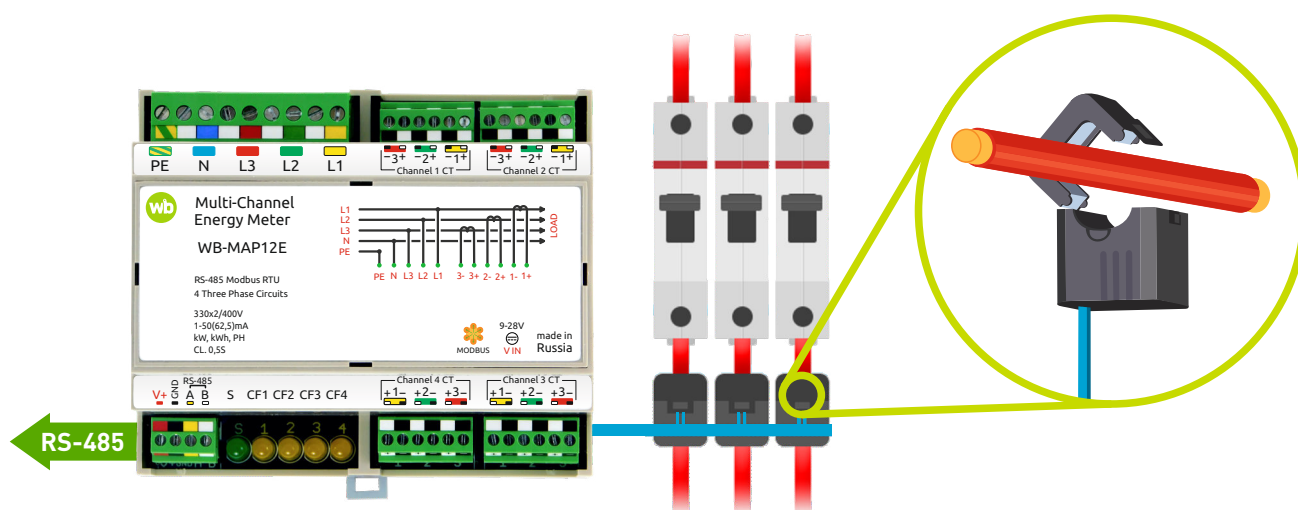
**MasterSCADA, Zabbix, Grafana, SCADA Simp Light и другое ПО для мониторинга**

# Счётчики WB-MAP

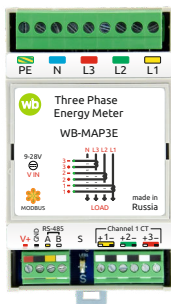
Многоканальные счётчики электроэнергии серии WB-MAP от Wiren Board применяются для энергоменеджмента, технического учёта и мониторинга качества электропитания.

Измерители WB-MAP занимают в несколько раз меньше места в шкафу, чем традиционные счётчики электроэнергии.

Разъёмные измерительные трансформаторы счётчиков подключаются на существующие провода без пересборки щита.



- Внешние разъёмные трансформаторы на ток до 400 А
- Монтаж на DIN-рейку
- Измерение мгновенных параметров по всем линиям: ток, напряжение, мощность (активная, реактивная)
- Активная и реактивная энергия
- Параметры качества: коэффициенты несинусоидальности напряжения и тока, вклад индивидуальных гармоник (до 40) тока и напряжения, и т.д.
- Измерение всплесков напряжений и токов длительностью от 300 мкс



## WB-MAP3E

- Корпус на DIN-рейку, 3 модуля
- Измерение пиковых значений тока и напряжения в определенном интервале
- Питание от фазных напряжений

5 850 ₺

в комплекте с 3 разъемными трансформаторами на 75 А



## WB-MAP3EV

- Корпус на DIN-рейку, 2 модуля
- Измеряет мгновенные параметры напряжения, пиковые значения напряжений и межфазные углы

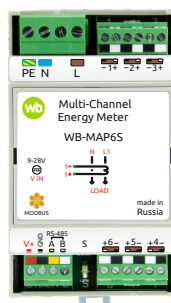
3 500 ₺



## WB-MAP3ET

- Встроенные неразъемные трансформаторы
- Корпус на DIN-рейку, 3 модуля
- Измерение пиковых значений тока и напряжения в определенном интервале
- Питание от фазных напряжений

5 500 ₺

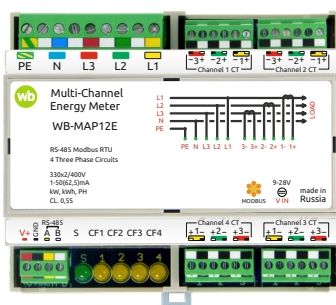


## WB-MAP6S

- Многоканальный однофазный счётчик на 6 потребителей с Modbus RTU
- Корпус на DIN-рейку, 3 модуля
- Для квартир, апартаментов, офисов

6 200 ₺

в комплекте с 6 разъемными трансформаторами на 75 А



## WB-MAP12E

- Заменяет 4 трёхфазных или 12 однофазных счётчиков
- Корпус на DIN-рейку, 6 модулей
- Питание от фазных напряжений
- Возможность измерения пиковых значений тока и напряжения в определенном интервале времени

17 200 ₺

в комплекте с 12 разъемными трансформаторами на 75 А



# Модули реле WB-MR

WB-MR - это модули реле (контакторы), управляемые по Modbus RTU. Они используются для коммутации различной нагрузки: освещения, вентиляции, тёплых полов, блоков питания, оборудования и т.п.

В серии представлены модули на разное количество каналов и на разную мощность нагрузки. Наша особая гордость - специальные модули реле для прямого - без промежуточных контакторов - управления нагрузкой с большими пусковыми токами (до 800 А): светодиодными светильниками, лампами накаливания и т.п.

Большинство модулей серии имеют дискретные входы, которые могут использоваться для прямого управления каналами реле, а также как входы общего назначения: сообщать текущее состояние, подсчитывать количество и измерять частоту импульсов.

Подключение проводов сечением до 4 кв. мм

Надёжные реле от Hongfa

Управление током обмоток для снижения энергопотребления

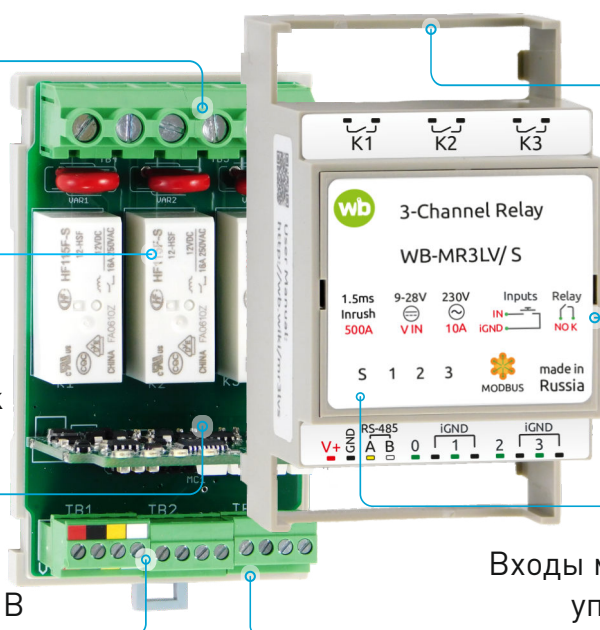
Широкий диапазон напряжений питания: 9-28 В

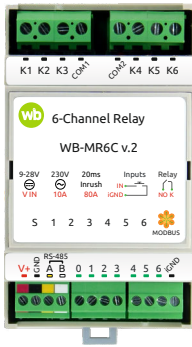
Компактный корпус на DIN-рейку

Трёхэтапный контроль качества

Индикация состояния выходов

Входы могут использоваться для управления каналами реле



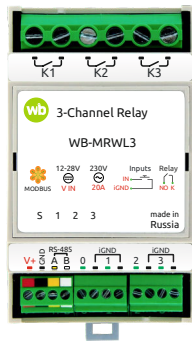


## WB-MR6C v.2

Модуль общего назначения. Подходит для подключения светодиодных светильников и другой мощной нагрузки.

- 6 каналов реле 10 А 230 В
- Пусковой ток 80 А
- Длительный ток 16 А
- 7 изолированных входов
- Корпус на DIN-рейку, 3 модуля

3 500 ₺



## WB-MRWL3

Для управления группами розеток.

- 3 реле 20 А 230 В
- Длительный ток 31 А
- 4 изолированных входа
- Корпус на DIN-рейку, 3 модуля

3 600 ₺



## WB-MR6CU v.2

Компактный модуль реле без входов.

- 6 каналов реле 10 А 230 В
- Длительный ток 16 А
- Пусковой ток 80 А
- Корпус на DIN-рейку, 2 модуля

3 200 ₺



## WB-MRPS6

Компактный модуль реле без входов для управления мощными нагрузками.

- 6 независимых каналов реле 10 А 230 В
- Большой пусковой ток: до 800 А
- Идеально подходит для управления освещением и блоками питания
- Корпус на DIN-рейку, 3 модуля

4 200 ₺

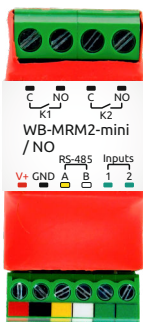


## WB-MR6C/NC

Нормально замкнутые выходы.

- 6 каналов реле NC 2 A 230 В
- 7 изолированных входов
- Корпус на DIN-рейку, 3 модуля

3 200 ₺

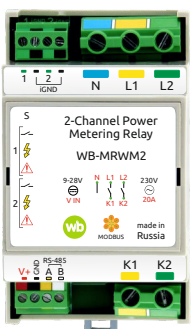


## WB-MRM2-mini v.2

Встраиваемый модуль для установки в распаечные коробки и подрозетники.

- 2 реле 7 А
- Конфигурации NO и NC
- 2 дискретных входа
- Размеры: 52 x 22 x 20 мм

2 000 ₺



## WB-MRWM2

Для управления группами розеток с измерением потребления.

- 2 реле 20 А 230 В
- 2 дискретных входа
- Измерение активной мощности нагрузки и напряжения на входе
- Корпус на DIN-рейку, 3 модуля

4 200 ₺



## WB-MR3LV и WB-MR6LV

Для подключения светодиодных светильников, БП и другой мощной нагрузки без промежуточных контакторов.

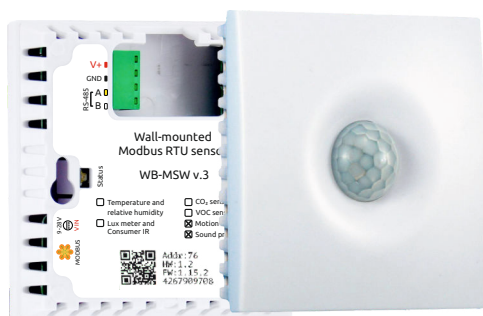
- Дискретные входы «сухой контакт»
- Большой пусковой ток: до 800 А
- 3 или 6 независимых каналов реле 10 А 230 В
- Корпус на DIN-рейку, 3 или 6 модулей
- Модели с нормально разомкнутыми и перекидными контактами

WB-MR3LV/S  
3 реле  
входы «сухой контакт»

3 200 ₺

WB-MR6LV/S  
6 реле  
входы «сухой контакт»

4 800 ₺



## WB-MSW v.3

Универсальный настенный датчик с Modbus RTU для жилых и рабочих помещений.

- Температура и влажность
- Освещённость
- Уровень шума
- Концентрация CO<sub>2</sub>
- Зуммер и светодиодная индикация
- Датчик движения
- Качество воздуха (VOC)
- Управляет техникой по ИК

3 500₽

температура  
и влажность

+ 800₽

освещённость и ИК

+ 200₽

звук

+ 400₽

движение

+ 2 000₽

качество воздуха

+ 3 000₽

концентрация CO<sub>2</sub>

 11 900₽

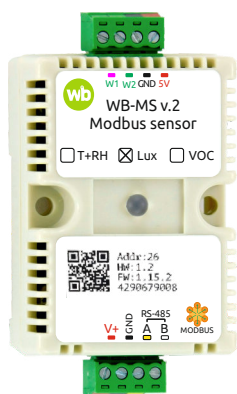
Z-Wave версия  
в полной комплектации

 zigbee 11 900₽

Zigbee версия  
в полной комплектации

 9 900₽

Modbus версия  
в полной комплектации



## WB-MS v.2

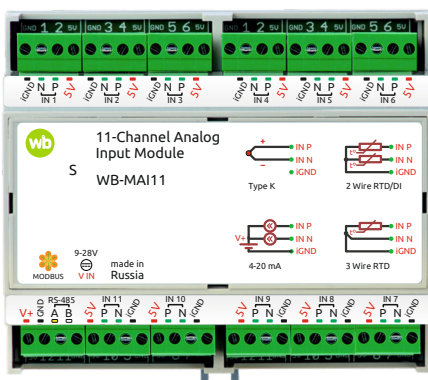
Универсальный датчик с Modbus RTU с креплением на поверхность и DIN-рейку.

- Температура и влажность
- Освещённость
- Качество воздуха (VOC)
- Подключение до двух внешних датчиков температуры 1-Wire
- Входы 1-Wire можно использовать как счетные или дискретные входы

2 500₽

температура  
и влажность

# Преобразователи сигналов

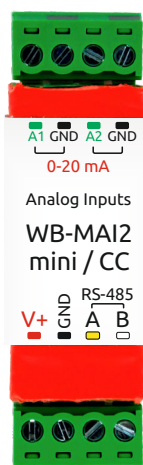


## WB-MAI11

11 входов для аналоговых датчиков.

- Термосопротивления Pt 100, Pt 1000, Ni 100 и др. по двух- и трёхпроводной схеме
- Термопары К-типа, NTC 10к термисторы
- Датчики с выходом 0-1 В, -50 мВ..50 мВ
- Датчики с выходом 0-20 мА, 0-5 мА, 4-20 мА
- Корпус на DIN-рейку, 6 модулей

6 900₽

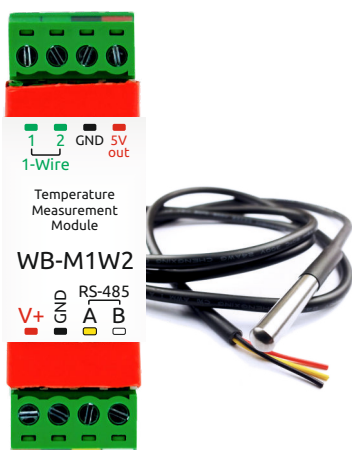


## WB-MAI2-mini / CC

Модуль передаёт данные двух сигналов 0-20 мА по Modbus RTU.

- Для установки в распаечные коробки
- Размеры: 57x18x12 мм

1 500₽



## WB-M1W2

Встраиваемый модуль позволяет опрашивать по RS-485 два выносных цифровых датчика температуры 1-Wire.

- Для установки в распаечные коробки
- От -40 °С до +125 °С
- Точность ±0.5 °С
- Размеры: 57 x 18 x 12 мм

1 300₽



# Управление освещением

Модули поддерживают прямое управление с выключателей и удалённое управление по RS-485 Modbus RTU.

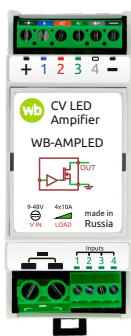


## WB-MRGBW-D

Четырёхканальные диммеры светодиодных лент с напряжением 12 В, 24 В и 48 В.

- 4 канала по 5 А каждый, до 48 В
- Два режима: RGB+W и раздельное управление каналами
- Управление с выключателей и по Modbus
- Корпус на DIN-рейку, 2 модуля

2 400₽



## WB-AMPLED

Четырёхканальный усилитель для диммирования светодиодных лент.

- Встроенная защита от перегрева
- 4 канала по 10 А каждый, до 48 В
- 4 входа для управляющих сигналов
- Корпус на DIN-рейку, 2 модуля

2 400₽

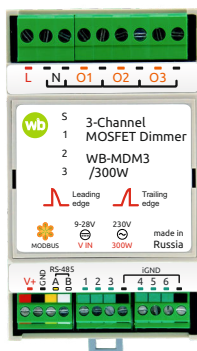


## WB-MA04

Четыре выхода 0-10 В для управления диммируемыми драйверами светодиодных светильников, ЭРПА, семисторными контроллерами обогрева и т.п.

- 4 выхода 0-10 В и ШИМ, 3 дискретных входа
- Корпус на DIN-рейку, 2 модуля

3 500₽



## WB-MDM3

Диммер светодиодных ламп и лам накаливания

- 3 канала по 300 Вт каждый
- 6 изолированных дискретных входов
- Диммирование по переднему и заднему фронтам
- Управление с выключателей и по Modbus
- Корпус на DIN-рейку, 3 модуля

5 600₽

# Управление по ИК



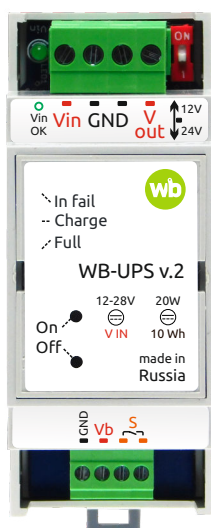
## WB-MIR

Обучаемый модуль с ИК-приёмопередатчиком для управления по ИК-каналу различными устройствами: кондиционерами, тепловыми завесами, телевизорами.

- До 100 хранимых ИК-команд
- Возможность удалённого чтения и записи памяти ИК-команд
- Выносной ИК-передатчик с аудиоджеком 3.5мм
- Поддержка внешнего термодатчика 1-Wire
- Размеры: 57 x 18 x 12 мм

2 200₽

# Резервное питание



## WB-UPS v.2

Модуль бесперебойного питания на литий-полимерных аккумуляторах. Работает с любым оборудованием.

- 2 режима работы: 12/24 В
- Заряд: от 0°C до 55°C, разряд: от -20°C до 60°C
- Мощность 15Вт
- Индикатор статуса
- Размеры: 36 x 90 x 58 мм
- Корпус на DIN-рейку, 2 модуля
- Время работы до 60 мин (при 10 Вт)

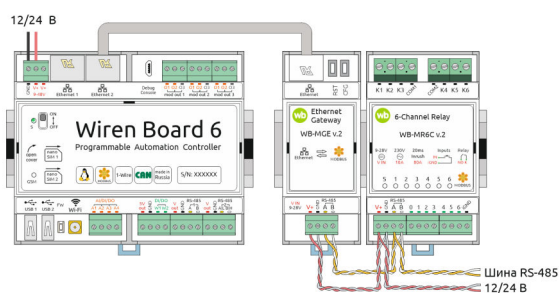
4 000₽

# Шлюз Modbus RTU — Modbus TCP

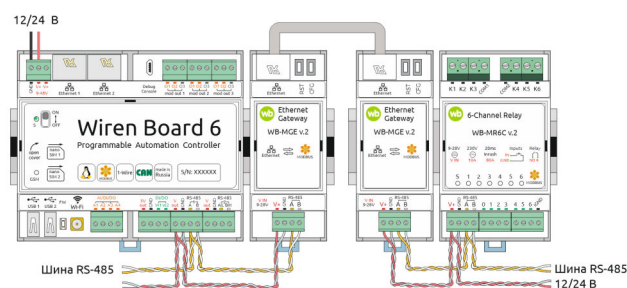
WB-MGE v.2— это преобразователь интерфейсов, который служит для удалённого подключения Modbus-устройств с интерфейсом RS-485 к контроллеру через Ethernet-интерфейс по протоколам Modbus TCP и Modbus RTU over TCP. Подключение можно организовать через локальную сеть или интернет.

Преобразователи могут работать в режиме прозрачного моста, организуя двусторонний обмен данными между удалёнными сегментами шины RS-485.

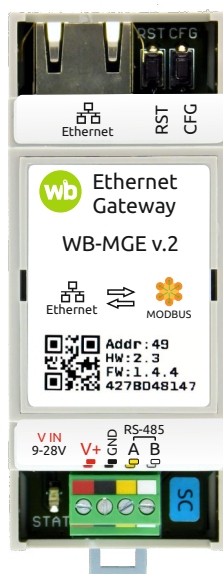
WB-MGE v.2 можно использовать со сторонними контроллерами, SCADA и системами диспетчеризации зданий (BMS).



Подключение удаленного сегмента шины RS-485 с Modbus RTU через локальную сеть или интернет



Объединение удаленных сегментов шины RS-485 с Modbus RTU через локальную сеть или интернет



## WB-MGE v.2

Шлюз на DIN-рейку для подключения сегмента шины RS-485 по Ethernet.

Есть версия, к которой можно подключить модули WBIO.

4 500₽

# Демонстрационный комплект оборудования в чемодане

Новый демо-чемодан — это собранный и настроенный набор оборудования, который можно использовать для демонстрации конечному заказчику или для быстрого самостоятельного освоения устройств и программного обеспечения Wiren Board.

Комплект поставляется с серийным ПО Wiren Board, содержит примеры скриптов автоматизации и готов к работе через несколько минут после включения.

## В нём реализованы функции:

- контроля климата
- управления вентиляцией и кондиционированием
- управления освещением
- опроса счётчиков воды и электроэнергии
- многозональный учёт электроэнергии
- системы защиты от протечек
- предупреждения выхода оборудования из строя
- работы системы при пропадании внешнего питания

## С помощью него можно продемонстрировать:

- управление инженерными системами магазина или склада
- контроль оборудования ЦОД, базовых станций и трансформаторных подстанций
- автоматизацию квартир и жилых комплексов с механическими и твёрдотельными реле



# 66 500₽

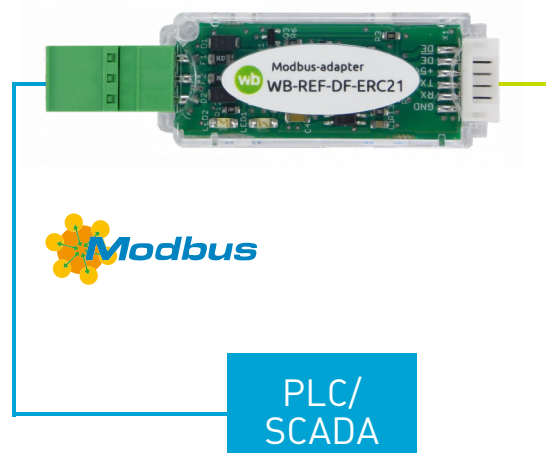
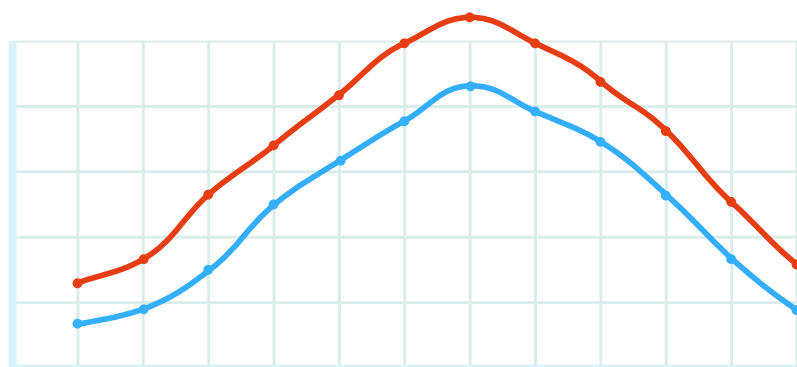
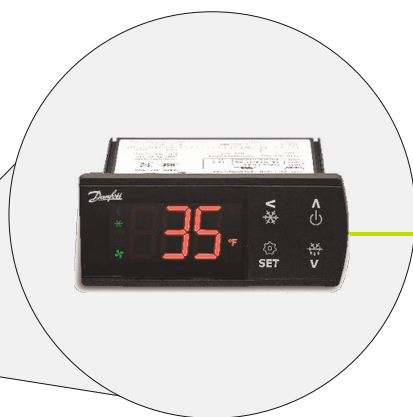
Розничная цена  
в стандартной комплектации

# Сетевые карты для холодильных контроллеров

Наши сетевые карты добавляют в контроллеры холодильного оборудования Danfoss и Carel интерфейс RS-485 с поддержкой протокола Modbus RTU.

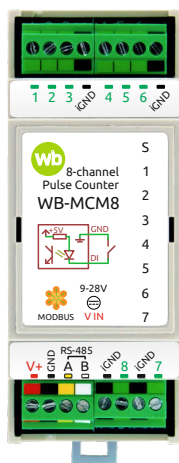
Вы сможете подключить лари, горки и морозильные камеры к SCADA или контроллеру с поддержкой Modbus RTU и отслеживать их техническое состояние, а также управлять: размораживать, менять уставки температуры и т.п.

<b>WB-REF-DF-ERC21</b>	Для контроллеров Danfoss моделей ERC 211, ERC 213, ERC 214	1 350 ₺
<b>WB-REF-DF-178A</b>	Для контроллеров Danfoss моделей ЕКС 202D, ЕКС 202В, ЕКС 204А1 / АК-СС 210	2 650 ₺
<b>WB-REF-U-CR</b>	Для контроллеров Carel BASIC и Carel EASY	2 650 ₺





# Опрос приборов учёта



## WB-MCM8

Опрашивает 8 счётчиков с импульсными выходами.

- 8 дискретных входов для подключения выходов типа «сухой контакт» и «открытый коллектор»
- Корпус на DIN-рейку, 2 модуля
- Подключение счётчиков воды, электричества, газа
- Текущее состояние, частота импульсов и количество импульсов по каждому входу

2 500 ₺



## WB-MWAC

Перекрывает воду по срабатыванию датчиков и опрашивает два счётчика воды с импульсным выходом.

- 2 входа для импульсных счётчиков
- Подсчёт даже при отключенном питании устройства
- 6 дискретных входов для подключения датчиков протечки и кнопок
- 2 перекидных реле для подключения кранов с электроприводом
- Работает автономно и по RS-485 Modbus RTU
- Корпус на DIN-рейку, 3 модуля

5 500 ₺



Импульсные водосчетчики



Датчики протечки воды



Краны с электроприводом

# Надёжный контроль в ответственных применениях



## Контроль удалённых станций ретрансляции телерадиовещания

Контроллеры МКА-3 - совместная разработка Wiren Board и КБ Промсвязь - применяются для мониторинга и управления на 250 станциях ретрансляции цифрового телерадиовещания в Казахстане с 2013 года.

Контроллеры снимают данные о температуре и влажности в помещении, опрашивают счётчики электроэнергии Меркурий и осуществляют мониторинг критических устройств, постов охранно-пожарной сигнализации, спутниковых терминалов связи.

Контроллер также управляет электропитанием технологического оборудования и может перезагрузить его в случае сбоя.

Специальная версия контроллера имеет исполнение в 19" стойку и оснащена встроенным аккумулятором увеличенной ёмкости. В качестве канала связи используется GPRS.

## Контроль нефтедобывающих скважин (Азербайджан)

На нефтяных скважинах контроллеры Wiren Board используются для сбора данных и управления частотно-регулируемыми приводами и периферийным оборудованием скважины.

На контроллерах установлено программное обеспечение Klogic.

Станции управления опрашиваются по протоколу Modbus RTU.

Контроллеры Wiren Board хорошо себя зарекомендовали при работе в тяжёлых климатических условиях.



Станция управления оборудованием нефтедобывающей скважины. Месторождение Бинагади, Азербайджан.

# Автоматизация жилой и коммерческой недвижимости



## Контроль инфраструктуры отделений банка

Контроллеры Wiren Board, модули ввода-вывода и датчики используются для мониторинга и управления инженерными системами в 2900 банковских офисах.

Оборудование и программное обеспечение Wiren Board обеспечивают комфортные условия среды для сотрудников и клиентов: температуру и влажность, освещенность, концентрацию углекислого газа (CO<sub>2</sub>).

Учёт потребления электрической и тепловой энергии, воды позволяет выявить отделения, неэффективные с точки зрения расхода ресурсов. По итогам внедрения сокращение расходов отделений банка на коммунальные ресурсы достигает 30%.

Мониторинг автоматических выключателей и данные по потреблению отдельных систем обеспечивают оперативное оповещение службы эксплуатации об инцидентах.

## Домашняя автоматизация для 300 апартаментов в жилом комплексе Сколково

Оборудование Wiren Board на основании показаний датчиков управляет вытяжкой, конвектором, тёплым полом. Контроллер получает данные с датчиков протечки. Реализуется управление освещением с настенных выключателей, центральной панели и мобильных устройств.



Цель внедрения - построить систему «умный дом» в каждой квартире.


# Партнеры



**МАКСИМУМ ЭНЕРГИИ**

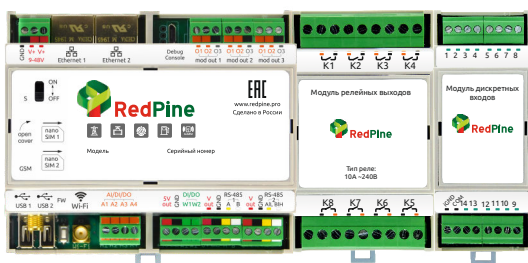
 <https://www.hited.ru/>

 [info@hited.ru](mailto:info@hited.ru)

 +7 (495) 789-38-00


RedPine® - проект ГК «Хайтед», ведущей инжиниринговой компании в области автономного и резервного энергоснабжения на территории России, Украины и Казахстана.

Контроллеры Wiren Board используются в комплексе RedPine® для мониторинга систем гарантированного электроснабжения, в том числе управления ДГУ, АВР, ИБП.



 <https://foresight-fund.ru>

 [inbox@fund-f.ru](mailto:inbox@fund-f.ru)


 +7 (495) 663-68-06

Форсайт - компания основная задача которой - создание энергетической компании нового типа — «провайдер Интернета энергии», которая поможет потребителю воспользоваться преимуществами новых технологий и сделает новую энергетику простой и легкой в реализации, независимо от того, является ли Ваша компания крупным энергоемким промышленным предприятием или малым бизнесом.



 [www.comf.life](http://www.comf.life)

 [info@comf.life](mailto:info@comf.life)

 +7 (812) 963-97-78

Компания разрабатывает и внедряет системы автоматизации с возможностью голосового взаимодействия с ассистентами: Siri, Алиса.




Предоставляет полный цикл от технической консультации до сборки щита на оборудовании Wirenboard и его пусконаладке в квартире или загородном доме.

Объединяем в приложении Apple «Дом» (HomeKit): управление климатом, освещением, видеонаблюдением, мультимедией, и защитой от протечек.








**KONST ART STUDIO**

 <https://konstartstudio.ru>  
 [studio@konstart.ru](mailto:studio@konstart.ru)  
 +7 (925) 057-58-07



KonstArtStudio - техническая студия по разработке проектов и сборке электрощитов для частных домов и квартир по всей России и странам СНГ. География работ: Россия, Беларусь, Казахстан, Украина, Молдавия, Латвия, Чехия и др. Спроектировано более 1300 щитов, собрано более 900, из которых на оборудовании Wigen Board спроектировано порядка 40 щитов, собрано и настроено около 20. Работа только с официальными дилерами и контакты почти со всеми производителями и директорами отделов. Всё используемое оборудование и сами щиты сертифицированы.



 <https://xiot.ru>  
 [info@xiot.ru](mailto:info@xiot.ru)  
 +7 (495) 205-12-72

Компания XIOT интегратор систем "Умный дом" с многолетним опытом, специализируется на проектах среднего и премиум уровня под ключ. Проектирование, поставка оборудования, монтаж и пусконаладка систем: силовая электрика, охранно-пожарная сигнализация, контроль доступа, видеонаблюдение, спутниковое и ip телевидение, домашний кинотеатр, звуковое и световое оформление. Построение систем только на проверенном и надежном оборудовании с использованием современных технологий.

**ABROM**

 [www.abrom.ru](http://www.abrom.ru)  
 [info@abrom.ru](mailto:info@abrom.ru)  
 +7 (843) 255-50-92




Abrom - компания, специализирующаяся на продаже готовых щитов умного дома со встроенным ПО.

Также наша компания продает оборудование Умного Дома и расходные материалы для интеграции систем под ключ

Мы имеем крепкие связи с производителями, поэтому всегда в курсе всех технических новинок.








 <https://iridi.com/ru>  
 [contact@iridiummobile.ru](mailto:contact@iridiummobile.ru)  
 +7 (499) 322-73-29

Российская компания-разработчик программного обеспечения для управления системами автоматизации, А/В оборудованием и IoT устройствами.

iRidium позволяет интегрировать любые системы автоматизации, А/В оборудованием и Медиа Серверы и управлять проектом с любого мобильного устройства на базе iOS, Android, Windows, используя любой дизайн интерфейса.

Wiren Board + iRidium server — решение для домашней и промышленной автоматизации.






 <https://spruthub.ru>  
 [info@spruthub.ru](mailto:info@spruthub.ru)  
 +7 (977) 394 66 66

Sprut.hub - центр умного дома на базе Wiren Board, который позволяет интегрировать оборудование различных производителей в единую инфраструктуру, с Apple HomeKit, Google Home и Умный дом от Яндекса.

Проект разработан на портале Sprut.AI

Хаб доступен для интеграции под ключ у сертифицированных компаний-партнеров.



 <https://saymon.info>  
 [welcome@saymon.info](mailto:welcome@saymon.info)  
 +7 (812) 309-98-85

Разработчик платформы мониторинга и сбора данных с визуальным представлением информации в виде схем, графиков и геокарт.

Кроссплатформенность и гибкая настройка позволяют иметь доступ к данным через браузер, мобильные устройства, собирать видеостены и ситуационные центры.

**Для заметок**



## О нас

Wiren Board - российская компания, которая с 2013 года разрабатывает и производит электронику для автоматизации и мониторинга.

Компания специализируется на разработке промышленных контроллеров на базе Linux, а также периферийных устройств с интерфейсом Modbus: датчиков, блоков ввода-вывода и счётчиков.

Более восьми лет мы производим оборудование, которое управляет нефтедобывающими скважинами, банковскими отделениями, отдельными домами и целыми жилыми районами, следит за микроклиматом в серверных, супермаркетах и офисах, собирает и анализирует данные с датчиков и внешних устройств.

Сегодня Wiren Board - команда из 50 специалистов: инженеров-электронщиков, разработчиков ПО, инженеров по качеству, монтажников и менеджеров.

Мы производим десятки тысяч высокотехнологичных устройств в год. Чтобы поддерживать высокое качество нашей продукции, мы самостоятельно выполняем все основные этапы производственного процесса, включая поставку компонентов, тестирование и окончательную сборку. Каждое выпускаемое нами устройство проходит тщательное тестирование с использованием современного автоматизированного испытательного оборудования.

Надёжные контроллеры Wiren Board применяются в задачах мониторинга серверного и климатического оборудования, диспетчеризации и сбора данных с приборов учёта, в качестве основы для «умного дома».

## Контакты

141701, Россия, Московская область,  
г. Долгопрудный, Лихачевский проезд 6с1

Отдел продаж: [info@wirenboard.com](mailto:info@wirenboard.com)

Телефон: +7 (495) 150-66-19 (10:00 - 18:00)

**[wirenboard.com/ru](http://wirenboard.com/ru)**

**EAC**

