

## I. Основные характеристики:

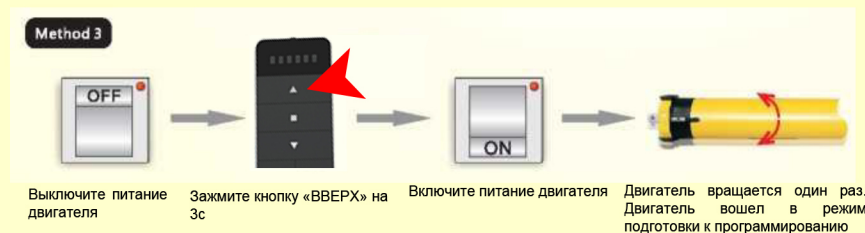
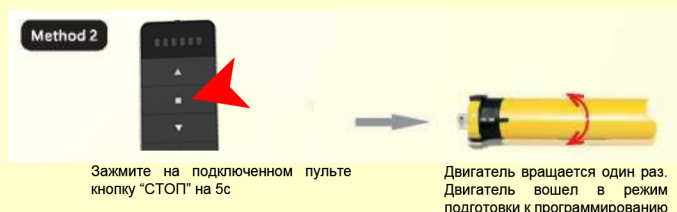
- Возможность установки 6 предельных положений: верхнего и нижнего пределов и еще 4 позиций в центре
- Сухой контакт для управления выключателем.
- Интерфейс RS232 / 485 для системы диспетчеризации, с двунаправленной связью
- Доступны режимы прерывистого и постоянного движения
- Возможность изменения направления вращения
- Высокая точность повторного предельного положения
- Автоматическая остановка системы, для предотвращения повреждения или перегрева
- Чувствительность на прием -110dBm

## Настройки RS485

1. Добавить и удалить ID и канал (по умолчанию ID и канал "0")
2. Установите способ управления переключателем (по умолчанию для 4-проводного переключателя)
3. Установите угол наклона (уровень по умолчанию 4)
4. Установите чувствительность двигателя к препятствию (по умолчанию средняя чувствительность)
5. Отскок по препятствию ВКЛ / ВЫКЛ и установите время отскока (отскок по умолчанию 0,1 с)
6. Установите скорость передачи последовательного порта RS485 (по умолчанию 2400, работа с программным обеспечением RS250 версии 2.5)

## II. Эксплуатация

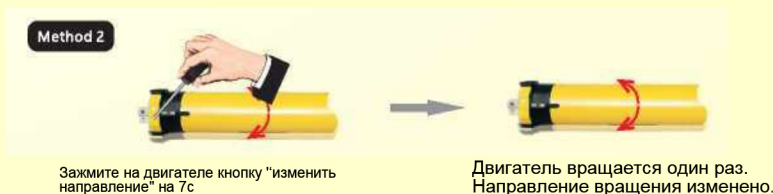
### 1. Подготовка к программированию



### 2. Подключение пульта

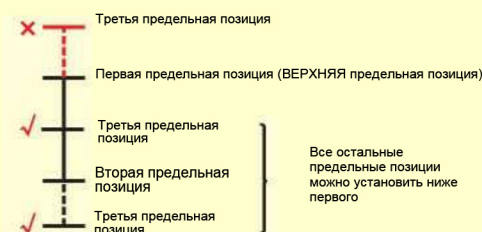


### 3. Изменение направления вращения



### 4. Установка предельного положения

- A. Возможно установить максимум шесть различных предельных положений. Самые дальние от центра позиции называются ВЕРХНЯЯ и НИЖНЯЯ точки предельного положения, другие положения называются СРЕДНИМИ;
- B. Когда первая предельная позиция - это ВЕРХНЯЯ (как показано на рисунке справа), все остальные предельные положения могут быть установлены только ниже этой точки; то же самое, когда первая предельная позиция НИЖНЯЯ, все остальные предельные позиции могут быть установлены только выше этой точки;;
- C. Каждая предельная позиция может быть отрегулирована или удалена отдельно (первая предельная позиция может только настраивается, но не может быть удалена отдельно. Ее можно удалить только при форматировании всех записей);
- D. Двигатель останавливается в точке после сохранения ВЕРХНЕГО / НИЖНЕГО пределов.
- E. При двойном нажатии на пульте кнопки ВВЕРХ / ВНИЗ, двигатель сразу перейдет в положение ВЕРХНЕЕ / НИЖНЕЕ без остановки на средние положения



### 5. Настройка первого предельного положения



6. Другие настройки предельных положений \* (Если в течении 30 секунд не будет выполнено никаких действий, двигатель автоматически выйдет из режима настройки)



Вращайте двигатель до требуемого положения и нажимайте кнопку СТОП. Зажмите SET на пульте на 1с

Двигатель вращается один раз, что означает вход в режим настройки

Снова зажмите кнопку SET в течении 1 с, чтобы сохранить позицию

Двигатель вращается один раз. Настройка завершена

7. Точная настройка предельного положения



Вращайте двигатель до требуемого положения. Зажмите SET на пульте на 1с, для входа в режим настройки

Двигатель вращается один раз, что означает вход в режим настройки

Отрегулируйте требуемое положение и нажимайте СТОП

Снова нажмите SET в течение 1 с, чтобы сохранить предельную позицию

Двигатель вращается один раз. Настройка завершена

8. Изменение вращение с прерывистого на постоянное. Примечание. По умолчанию двигатель работает в прерывистом режиме.

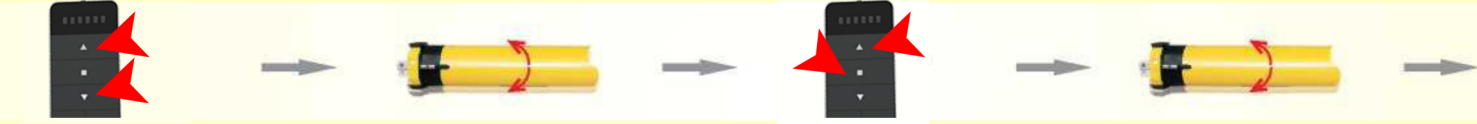


Нажмите кнопку «СТОП» на пульте.

Двигатель вращается один раз. Режим вращения изменен

9. Настройка промежуточного положения

Примечание: Если в течении 30 секунд не будет выполнено никаких действий, двигатель автоматически выйдет из режима настройки




Зажмите одновременно на пульте ВВЕРХ + ВНИЗ в течение 5с

Двигатель вращается один раз.

Нажмите одновременно кнопки СТОП + ВВЕРХ на пульте

Вращение двигателя и увеличение обзора (если движение не происходит, значит достигнута максимальная точка обзора)



Нажмите одновременно на пульте кнопки СТОП + ВНИЗ

Вращение двигателя и увеличение обзора (если движение не происходит, значит достигнута максимальная точка обзора)

Зажмите кнопку "СТОП" на 2с

Двигатель вращается один раз. Регулировка завершена

10. Удалить предельную позицию



Вращайте двигатель до предельной позиции которую требуется удалить. Зажмите кнопку SET на 7с.

Двигатель вращается один раз. Двигатель вошел в режим настройки

Двигатель вращается один раз в течении 7с. Ранее установленное положение удалено.

12.Удалить все записи



Method 1

Зажмите на двигателе кнопку " программирование" на 7с

Двигатель вращается дважды. Все записи удалены

11. Удалить одноканальную запись Примечание

Выберите канал, который требуется удалить.



Нажмите кнопку SET на задней панели пульта.

Двигатель вращается. Одноканальная запись удалена



Method 2

Зажмите кнопку SET на задней панели пульта на 7 секунд.

Двигатель вращается дважды. Все записи удалены. Двигатель откатился к заводским настройкам.

III. Поиск неисправностей

Пункт	Проблема	Причины	Решение
1	После подключения питания к двигателю, двигатель не работает или работает медленно	А. Подключен с неправильным напряжением В. Перегрузка питания С. Неправильная установка приводит к зависанию двигателя	А. Изменить на рекомендуемое напряжение В. Выберите подходящий вращающий момент двигателя С. Проверьте компоненты
2	Двигатель внезапно останавливается во время работы	А. Сработала защита двигателя от перегрева В. Питание было отключено	А. После того, как двигатель охладится, он снова начнет работать В. Двигатель начнет работать после включения питания