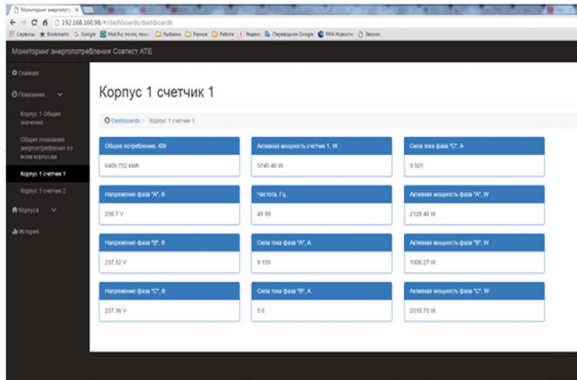


Автоматизированная система контроля и учета энергоресурсов (АСКУЭ) — программно-аппаратный комплекс, предназначенный для повышения эффективности и сбалансированности работы технологического оборудования и инженерных систем промышленного предприятия.



В задачи системы входит: мониторинг технического состояния, рабочих параметров, эффективности использования и производительности оборудования, планирование его технического обслуживания и ремонта, управление энергопотреблением, а также своевременное выявление факторов, влияющих на работоспособность и производительность.

Основные функции системы:

- измерение объемов и параметров качества потребления энергоресурсов;
- контроль потребления энергоресурсов по всем точкам и объектам учета в заданных временных интервалах;
- оперативный мониторинг параметров работы оборудования и контроль нагрузок в режиме реального времени;
- сбор, обработка, хранение и отображение информации о потреблении электроэнергии;
- одновременное предоставление данных по всем точкам измерения;
- расчет баланса объекта и системы в целом;
- учет потерь энергии в схемах соединений;
- контроль работоспособности приборов учета и вычислительного оборудования;
- полная поддержка технологии «Zabbix», облачных сервисов.

